

(٤٢٨) إِنَّ نَفْسِي إِلَيْكَ عَطَشِي

كلمات: أ. موريس شمعون

تلحين: أ. فؤاد فاضل



لازمة: إِنْ نَفْسِي إِلَيْكَ



عَطَشِي يَا تَبِعَ الْحَيَاةَ إِسْقِنِي فَلَنْ أَعْطَشَ أَبَدًا



دَائِمًا مِنْ هَذِهِ الْمِيَاهِ يَا يَسُوعُ يَا يَسُوعُ يَا



Fine

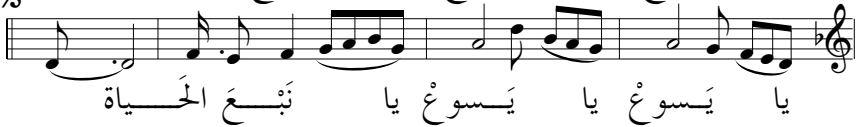
تَبِعَ الْحَيَاةَ.



١. هَاءَ نَذَا أَنْظُرُ إِلَيْكَ رَبِّي بِإِعْجَابٍ



مِمَّا تَهَمُّهُ فِي قَلْبِي لِلِإِقْتِرَابِ



يَا يَسُوعُ يَا يَسُوعُ يَا تَبِعَ الْحَيَاةَ



٢. فِي كَرَمِكَ تَبَّسَّنِي رَبِّي وَفِيكَ أُثْمِرُ



مِنْ حُبِّكَ تَزْتَوِي نَفْسِي وَإِ



لِي أَيْبِكَ أَعْبُرُ يَا يَسُوعُ يَا يَسُوعُ يَا



تَبِعَ الْحَيَاةَ يَا يَسُوعُ يَا يَسُوعُ يَا



تَبِعَ الْحَيَاةَ يَا