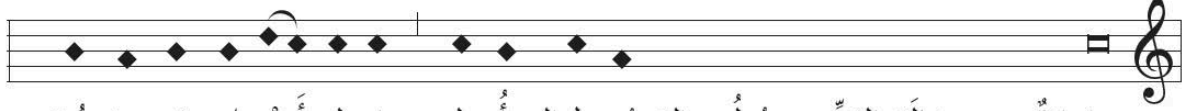
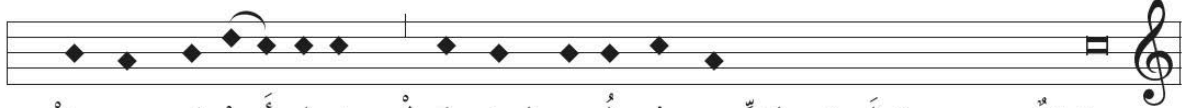


لحن القراءة الثانية

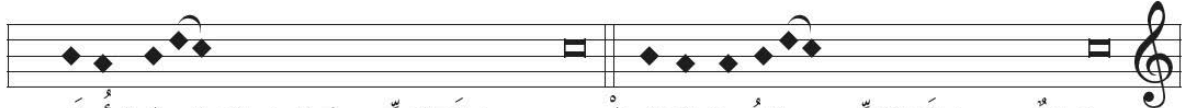
مقدمة الرسالة:



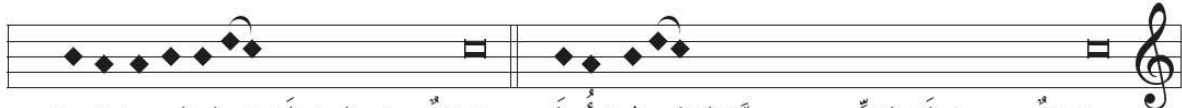
قراءة من رسالة القديس بولس الرسول الأولى إلى أهل قورنثوس.



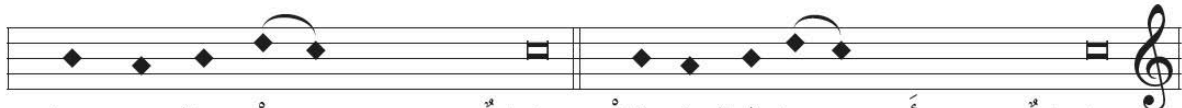
قراءة من رسالة القديس بولس الرسول إلى أهل رومة.



قراءة من رسالة القديس يعقوب الرسول - من رسالة القديس بطرس الرسول الأولى.



قراءة من رسالة القديس يوحنا الرسول الأولى. قراءة من الرسالة إلى العبرانيين.

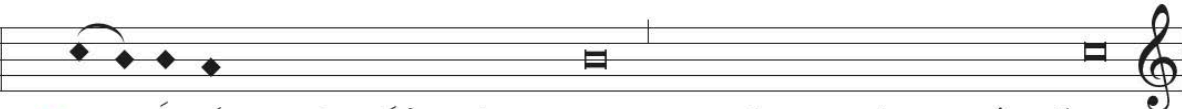


قراءة من أعمال الرسل. قراءة من سفر الرؤيا.

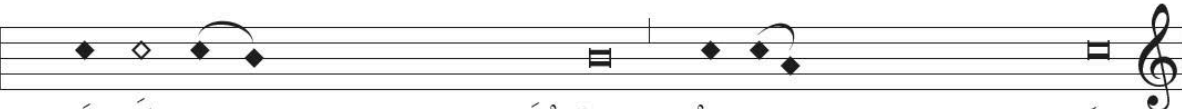
باقي الرسالة:



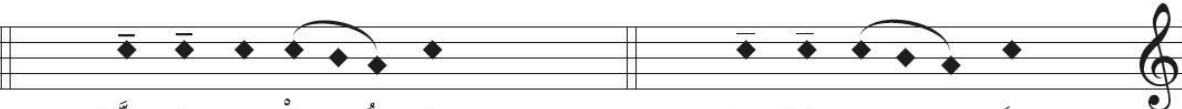
هنا اللحن حيث الفاصلة، وهكذا تنتهي الجملة.



علامة الاستفهام تنتهي دائماً عند المقطع الثالث قبل الأخير؟



تنتهي القراءة... بنقطة الختام هكذا.



كلا...مُ الرَّبِّ. الشُّكْرُ لِلَّهِ.